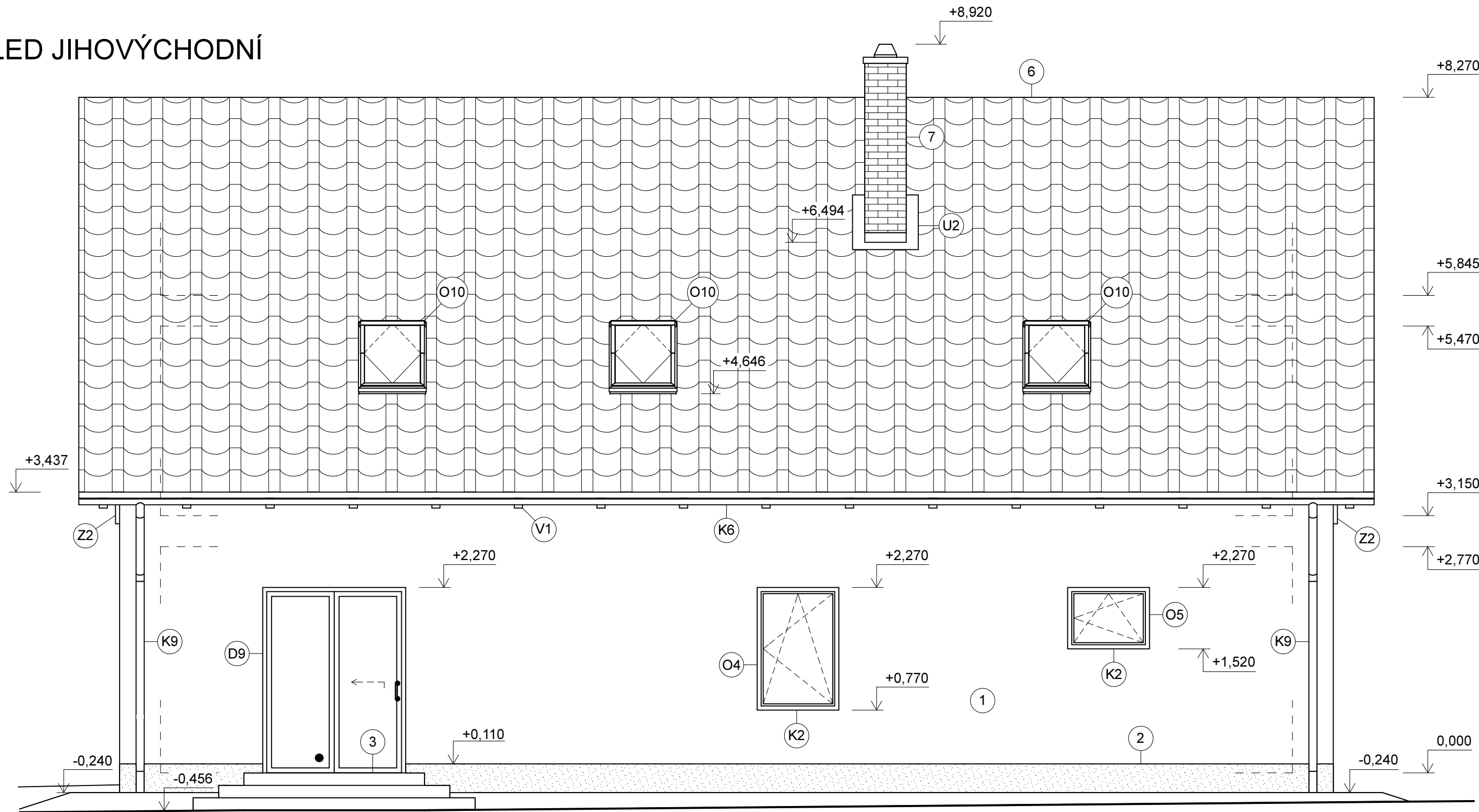
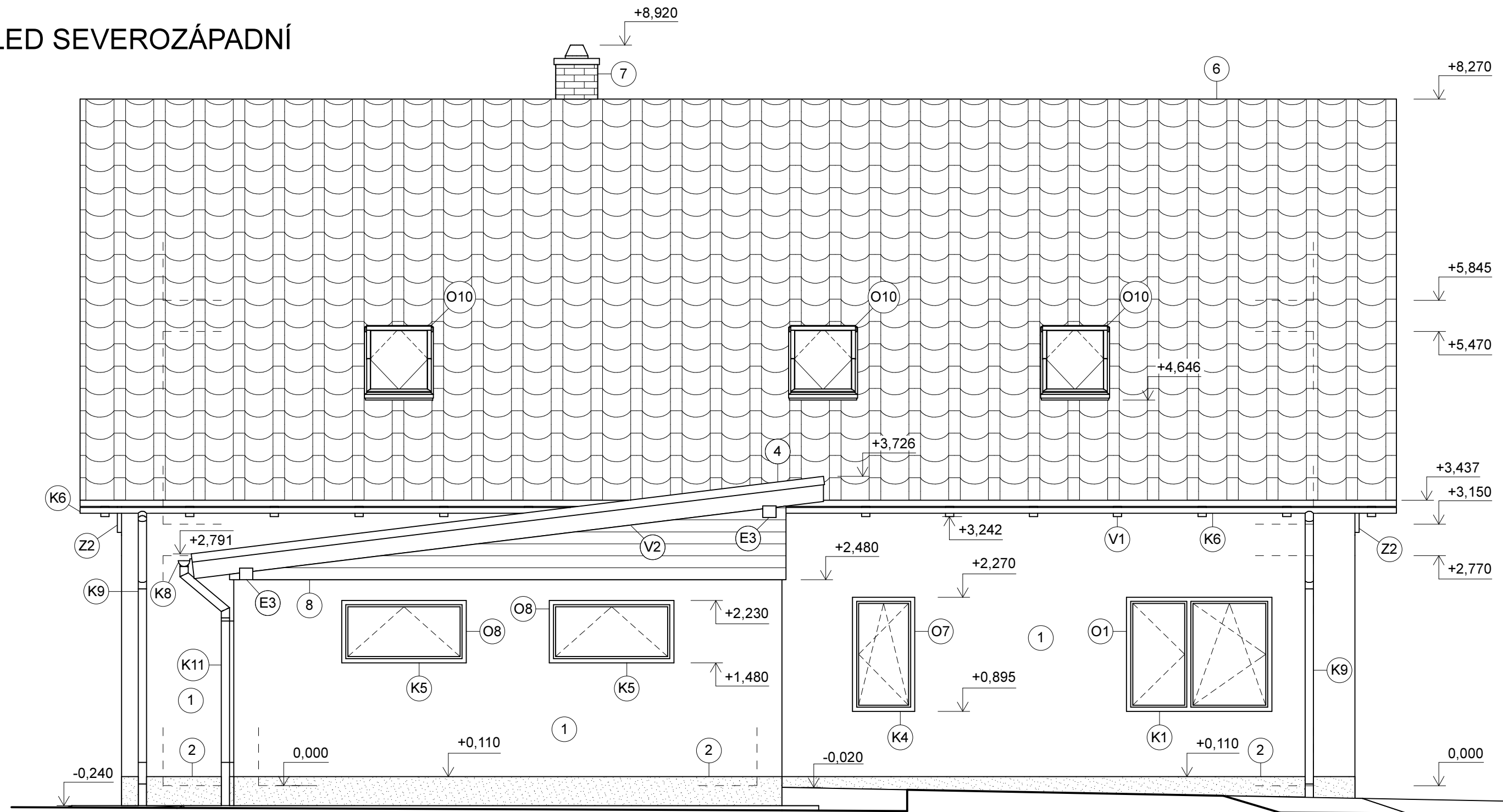


POHLED JIHOVÝCHODNÍ



POHLED SEVEROZÁPADNÍ

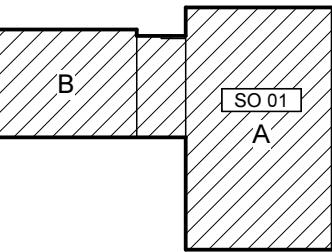


LEGENDA POPISEK

- 1 - SILIKÁTOVÁ FASÁDNÍ BARVA BILÁ CEMIX FTB
- 2 - SOKL - CEMIX MOZAIKOVÁ OMÍTKA M 84 BARVY RAL 3020
- 3 - ZAHRADNÍ SCHODY - BETONOVÁ PALISÁDA BEST PREMIUM BARVY RAL 7046
- 4 - STŘEŠNÍ KRYTINA - BETONOVÁ KRYTINA BRAMAC MAX 7° BARVY TMAVOHNĚDÉ
- 6 - STŘEŠNÍ KRYTINA - BETONOVÁ KRYTINA BRAMAC MAX BARVY TMAVOHNĚDÉ
- 7 - KOMÍNOVÝ PLÁŠŤ Z CIHEL KLINKER BARVY ČERVENÉ
- 8 - DŘEVĚNÝ OBKLAD, BEZBARVÝ NÁTĚR
- D9 - PLASTOVÉ DVEŘE VPO PROTIVANOV MODEL KOMFORT BARVY NUSSBAUM (TMAVOHNĚDÁ)
- E3 - DŘEVĚNÁ POZEDNICE, BEZBARVÝ NÁTĚR
- K1, K2, K4, K5 - PARAPET VPO PROTIVANOV BARVY RAL 8016
- K6, K8 - OKAPOVÝ ŽLAB S PŘÍSLUŠENSTVÍM OD FIRMY BRAMAC BARVY HNĚDÉ
- K9, K11 - SVODNÁ ROURA S PŘÍSLUŠENSTVÍM OD FIRMY BRAMAC BARVY HNĚDÉ
- O1, O4, O5, O7 - PLASTOVÉ OKNO VPO PROTIVANOV MODEL KOMFORT BARVY NUSSBAUM (TMAVOHNĚDÁ)
- O8 - PLASTOVÉ OKNO VPO PROTIVANOV MODEL BASIC BARVY NUSSBAUM (TMAVOHNĚDÁ)
- O10 - DŘEVĚNÉ STŘEŠNÍ OKNO VELUX BARVY RAL 8022
- U2 - LEMOVÁNÍ KOMÍNU - BRAMAC WAKAFLEX BARVY HNĚDÉ
- V1, V2 - DŘEVĚNÁ KROKEV, BEZBARVÝ NÁTĚR
- Z2 - ZÁBRADLÍ BARVY RAL 8016

D, K, O, P, Z - PODROBNĚJŠÍ SPECIFIKACE VIZ VÝPIS PRVKŮ

c)				
b)				
a)				
ozn. změny	předmět změny	změnu provedl	podpis	datum



0,000 = 358,39 m n.m., B.p.v. / SOUŘADNICOVÝ SYSTÉM S-JTSK

DRUH PRÁCE	BAKALÁŘSKÁ PRÁCE		 <div>VYSOKÉ UČENÍ TECHNICKÉ V BRNĚ FAKULTA STAVEBNÍ ÚSTAV POZEMNÍHO STAVITELSTVÍ</div>	
VYPRACOVAL	Marek Štaštný			
KONTROLOVAL	Ing. Zuzana Mastrná, Ph.D.			
STAVEBNÍK	Jan Sláma, Vír 15, 592 66 Vír			
MÍSTO STAVBY	Koroužné, kat. území Koroužné, parc. č. 363/1, 363/36, 363/49			
NÁZEV STAVBY	NOVOSTAVBA RODINNÉHO DOMU S PROJEKČNÍ KANCELÁŘÍ			
STAVEBNÍ OBJEKT	SO 01 RODINNÝ DŮM S PROJEKČNÍ KANCELÁŘÍ OBJEKT A, B		FORMÁT	4 A4
ČÁST	D.1.1 ARCHITEKTONICKO-STAVEBNÍ ŘEŠENÍ		DATUM	05/2014
OBSAH:	POHLED JIHOVÝCHODNÍ, SEVEROZÁPADNÍ		STUPĚN PD	DPS
			MÉRITKO 1:50	Č. VÝKRESU D1.1.05